

图 40 黑珠母贝 *Pinctada nigra* (仿 Ranson, 1961)

A. 原壳; B. 肛门膜及后闭壳肌痕。

6. 白珠母贝 *Pinctada albina* (Lamarck, 1819) (图版 I b: 3)

Meleagrina albina Lamarck, 1819: 152; Küster, 1872: 77.

Pinctada albina Hynd, 1955: 126, pl. 12, figs. 1—2; Wu, 1980: 81—82.

Pinctada albina sugillata Hynd, 1955: 127.

Avicula sugillata Reeve, 1857: sp. 27.

模式标本产地 新荷兰 (Nowvelle Hollande)。

地理分布 台湾西部沿海, 海南三亚, 西沙群岛的永兴岛、琛航岛、赵述岛、晋卿岛、树岛等 (分布图 4); 国外主要分布在印度太平洋区, 日本奄美大岛以南, 印度尼西亚, 澳大利亚。

形态描述 贝壳较小, 壳质亦较薄, 略呈不规则圆形。两壳略相等, 但左壳稍凸,

右壳较平。壳两侧略不等。壳顶尖，微显，近壳前端，不凸出背缘。壳顶前方有三角形的前耳，后耳不明显，右壳前耳下方有足丝孔；一般足丝孔呈三角形，较明显。背缘较直，稍长；腹缘及前缘均呈三角形，后缘形多不规则；多数前端较直或稍斜，但亦有略凹的。壳表多数呈白色，也有略带淡黄或乳白色，有的还有少数不规则的褐色斑。生长纹细密，多数不明显，具有十余条放射棘；棘一般略宽，较低，形状不规则，每个棘和放射棘间距离较大，棘易脱落而多呈片状。贝壳内面珍珠层区较大，但较薄，多具白色珍珠光泽。沿壳缘为棱柱层，无珍珠质，较宽，略透明，多呈白色或淡黄色，极薄，易破碎。闭壳肌痕较明显，亦近半圆形，其外缘多数圆，少数中部稍直而两端较弯；内缘前 $1/3-1/4$ 较细圆，中间凸，其后端较宽圆（图41：B）。前收足肌痕极小，不很明显。铰合部窄，无铰合齿，有的略具粒状突起，或不明显。韧带槽稍宽；韧带较细长，

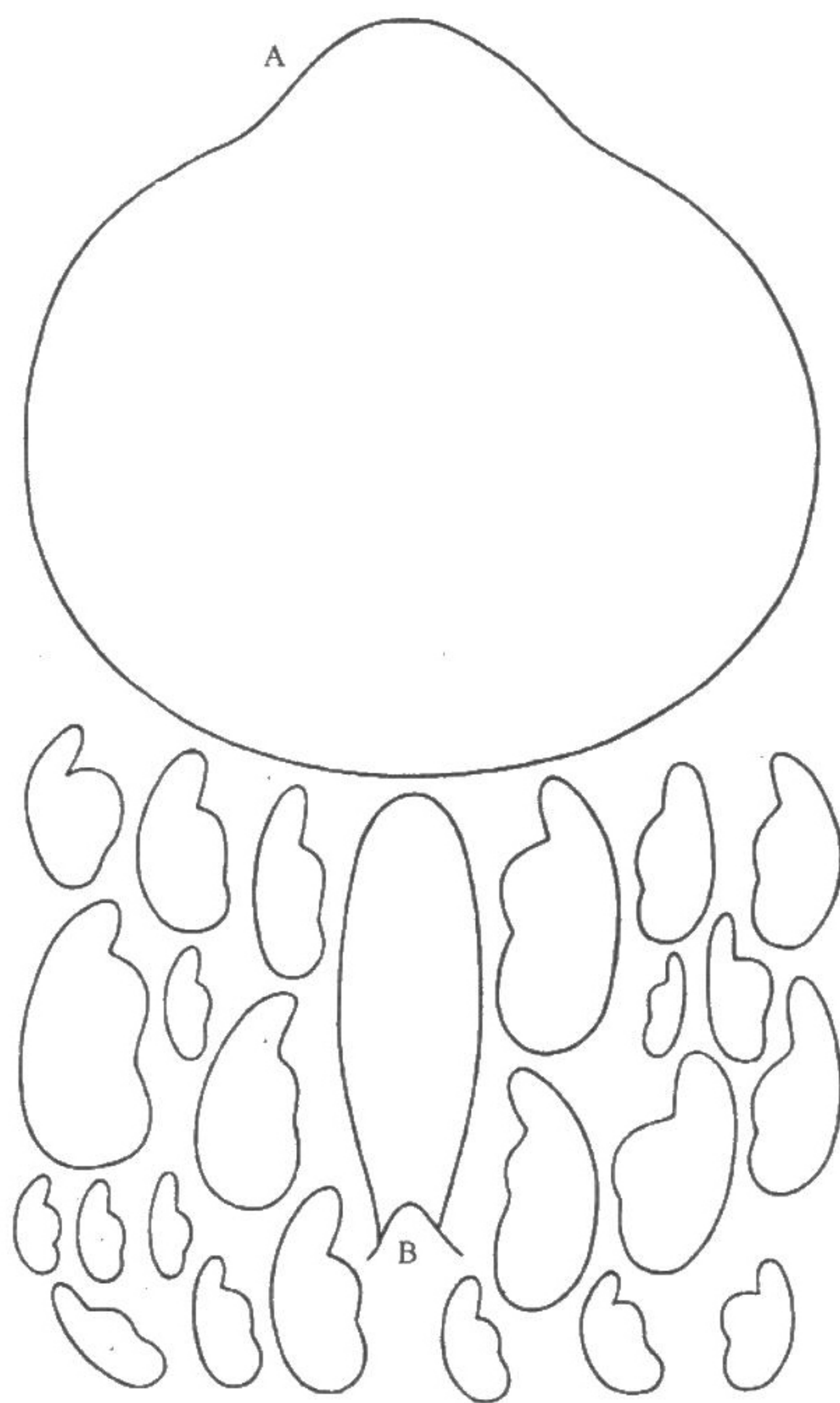


图41 白珠母贝 *Pinctada albina* (仿 Rason, 1961)

A. 原壳；B. 闭壳肌痕及肛门膜。

中部稍宽，多呈红褐色。原壳的壳顶，略位于壳中部，其两侧略等，或后部稍直而前部稍凹。

软体部 两外套薄，半透明，为简单型，无愈合点。外套缘较厚，呈白色，其中层和内层各具一列触手。闭壳肌较大，略近弯月形，位于体中部近背缘。顶部 1/3—1/4 处极细，中部凸，后部圆。前收足肌一端与足相连，一端附着于壳顶窝中；后收足肌略近圆形，与后闭壳肌相联接。足粗短，蠕虫状，足丝沟较深。鳃大，丝鳃型，充满整个外套腔。唇瓣小，三角形，位于口的两侧，每侧各一对；肛门膜位于直肠的末端，略呈棒锤形，顶端宽圆，后端较细（图 41：B）。

测量

	壳长 (mm)	壳高 (mm)	壳宽 (mm)
1	28	25.0	6.5
2	27	24.5	6.0
3	23	22.0	5.0

生态习性 为热带性种，它在我国主要分布在西沙群岛，分布的北限在台湾和海南的南端。栖息在低潮线至潮线下浅水水域，营附着生活，以足丝附着在珊瑚礁或岩石上，它的贝壳表面常被苔藓动物附着。

经济意义 壳及肉质部也和其他珠母贝一样都可利用，但个体较小，虽在西沙群岛分布较普遍，但数量较少，经济价值不大。

7. 斑珠母贝 *Pinctada maculata* (Gould, 1850)

Avicula maculata Gould, 1850: 309.

Avicula radula Reeve, 1857: pl. 8, fig. 23.

Avicula pica Reeve, 1857: pl. 17, fig. 71; Dunker, 1872.

Margaritifera panasesae Jameson, 1901: 390, tf. 94.

Margaritifera muritii Jameson, 1901: 391, fig. 95.

Pinctada panasesae Kira, 1975: 131, pl. 47, fig. 2; Iredale, 1939: 336.

Pinctada maculata Hynd, 1955: 117; Rason, 1961: 35, pl. 17—19; 波部忠重, 1977: 70; Kuroda & Habe, 1981: 70; Wang and Chen, 1991: 150—151, tp. 1; Lamprell & Healy, 1998: 104, fig. 250.

模式标本产地 不详。

地理分布 分布从台湾西南部以南，海南的三亚、陵水新村、黎安，西沙群岛的永兴岛、中建岛、晋卿岛、琛航岛、金银岛、羚羊礁、东岛、石岛，到南沙群岛（分布图 5）；日本（四国以南），菲律宾，印度尼西亚，澳大利亚，斐济，萨摩亚群岛及印度洋等。

形态描述 贝壳较小，但壳质较坚厚，壳形不规则，略近圆形。壳两侧不等；两壳